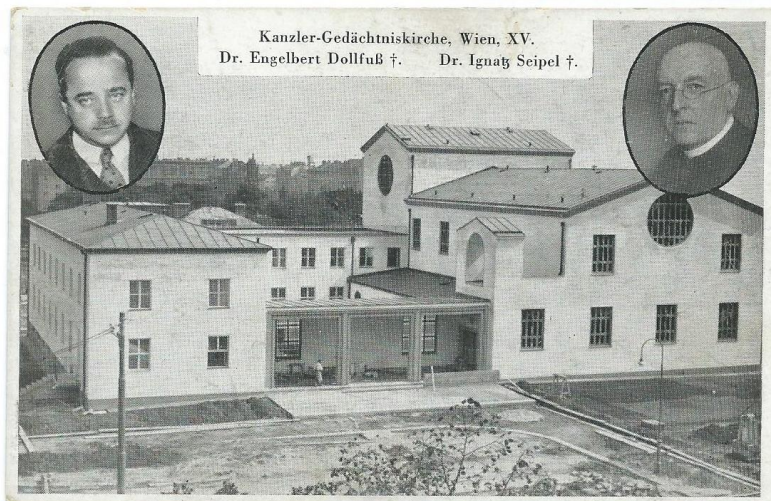
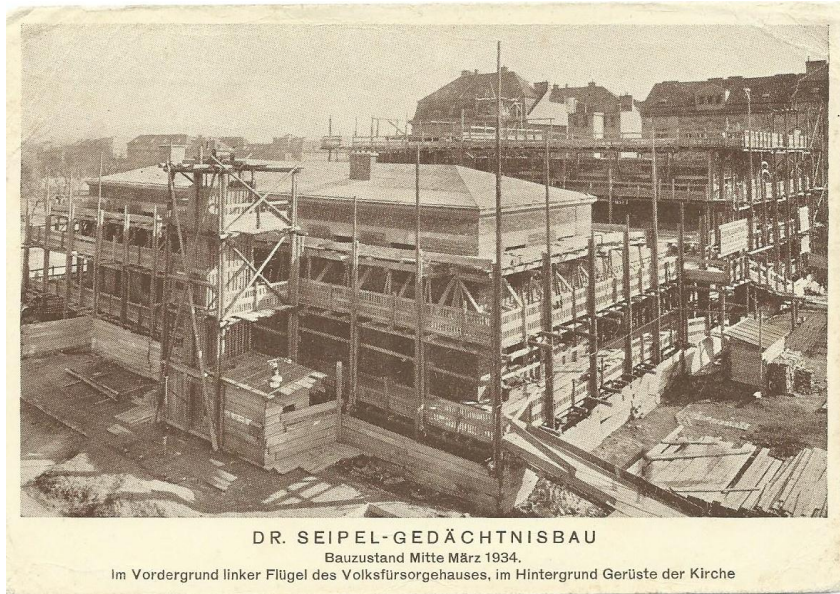


## Christkönigskirche („Seipel-Dollfuß-Gedächtniskirche“)



Quellen: Martin Krist

### Mögliche Arbeitsfragen:

- Beschreibe die Ansichtskarten (Gebäude, Menschen, Bildaufbau, Symbole usw.)!
- Nenne Gründe, warum solche und ähnliche Ansichtskarten verbreitet wurden!
- Recherchiere im Internet über Engelbert Dollfuß, Ignaz Seipel und die Geschichte der Christkönigskirche!